

# OBSERVATOIRE DU MARCHE POSTAL

Tableau de bord au 31 décembre 2023

## **SOMMAIRE**

### **I. MARCHE POSTAL GLOBAL**

- Evolution du trafic postal global
- Part de marché des opérateurs postaux

### **II. MARCHE DES ENVOIS NATIONAUX**

- Evolution du trafic des envois nationaux
- Part de marché des opérateurs postaux

### **III. MARCHE DES ENVOIS INTERNATIONAUX**

- Evolution du trafic des envois internationaux
- Part de marché des opérateurs postaux

### **IV. MARCHE DES SERVICES FINANCIERS POSTAUX**

- Evolution du trafic postal global
- Part de marché des opérateurs postaux

### **V. REVENUS DES SERVICES POSTAUX**

### **VI. PART DE MARCHE DES OPERATEURS POSTAUX SUR LE SEGMENT COURRIER EXPRESS**

### **VII. PART DE MARCHE DES OPERATEURS POSTAUX SUR LE SEGMENT COLIS POSTAUX**

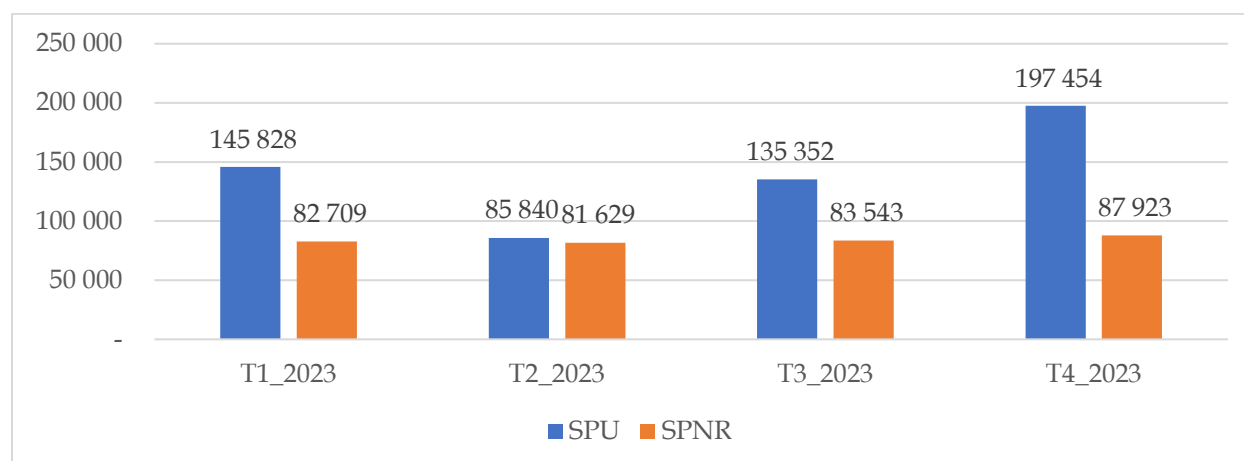
## I. MARCHE POSTAL GLOBAL

**Tableau 1 : Evolution du trafic postal global**

Segments	Opérateurs	T1_2023	T2_2023	T3_2023	T4_2023
Courriers Ordinaires (1)	SPU	126 938	49 804	101 031	176 564
Courriers Express (2)	SPU	11 167	22 679	22 410	8 975
	SPNR	49 328	51 496	51 948	53 017
	Trafic Courriers Express	60 495	74 175	74 358	61 992
Colis postaux (3)	SPU	7 723	13 357	11 911	11 915
	SPNR	33 381	30 133	31 595	34 906
	Trafic Colis postaux	41 104	43 490	43 506	46 821
Total des envois postaux (4) = (1) +(2)+(3)		228 537	167 469	218 895	285 377

Source : (Données opérateurs, 2023)

**Graphique 1 : Répartition du trafic postal global par catégorie d'opérateur**



**Tableau 2 : Part de marché par type de service sur le marché global**

Segments	Opérateurs	T1_2023	T2_2023	T3_2023	T4_2023
Courriers Ordinaires (1)	SPU	56%	30%	46%	62%
Courriers Express (2)	SPU	5%	14%	10%	3%
	SPNR	22%	31%	24%	19%
	Trafic Courriers Express	26%	44%	34%	22%
Colis postaux (3)	SPU	3%	8%	5%	4%
	SPNR	15%	18%	14%	12%
	Trafic Colis postaux	18%	26%	20%	16%

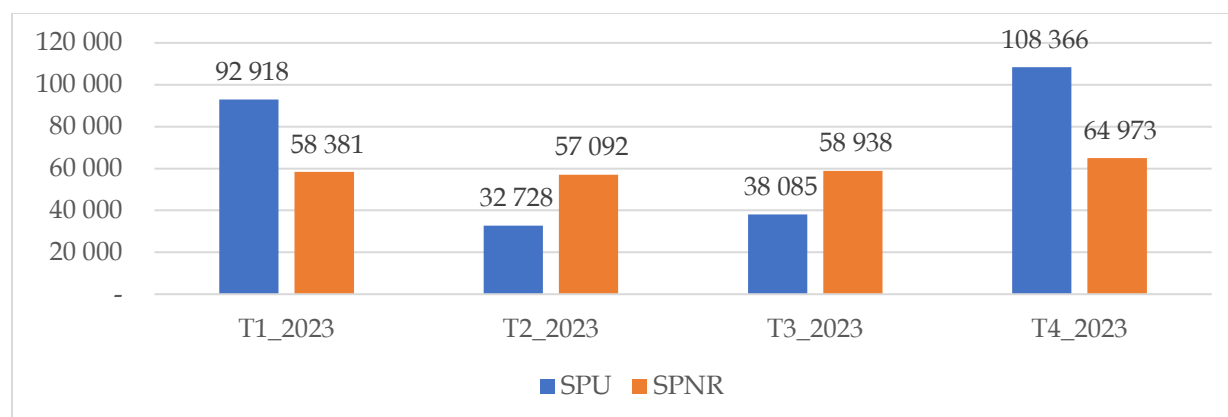
Source : (Données opérateurs, 2023)

## II. MARCHE DES ENVOIS NATIONAUX

**Tableau 3 : Evolution du trafic des envois nationaux**

Segments	Opérateurs	T1_2023	T2_2023	T3_2023	T4_2023
Courriers Ordinaires (1)	SPU	79 863	7 283	12 989	96 130
Courriers Express (2)	SPU	9 777	19 859	19 510	6 650
	SPNR	30 895	30 729	31 160	33 948
	Trafic Courriers Express	40 672	50 588	50 670	40 598
Colis postaux (3)	SPU	3 278	5 586	5 586	5 586
	SPNR	27 486	26 363	27 778	31 025
	Trafic Colis postaux	30 764	31 949	33 364	36 611
Total des envois postaux (4) = (1) + (2)+(3)		151 299	89 820	97 023	173 339

**Graphique 2 : Répartition du trafic des envois nationaux par catégorie d'opérateur**



**Tableau 4 : Part de marché par type de service sur le marché national**

Segments	Opérateurs	T1_2023	T2_2023	T3_2023	T4_2023
Courriers Ordinaires (1)	SPU	53%	8%	13%	55%
Courriers Express (2)	SPU	6%	22%	20%	4%
	SPNR	20%	34%	32%	20%
	Trafic Courriers Express	27%	56%	52%	24%
Colis postaux (3)	SPU	2%	6%	6%	3%
	SPNR	18%	30%	29%	18%
	Trafic Colis postaux	20%	36%	35%	21%

Source : (Données opérateurs, 2023)

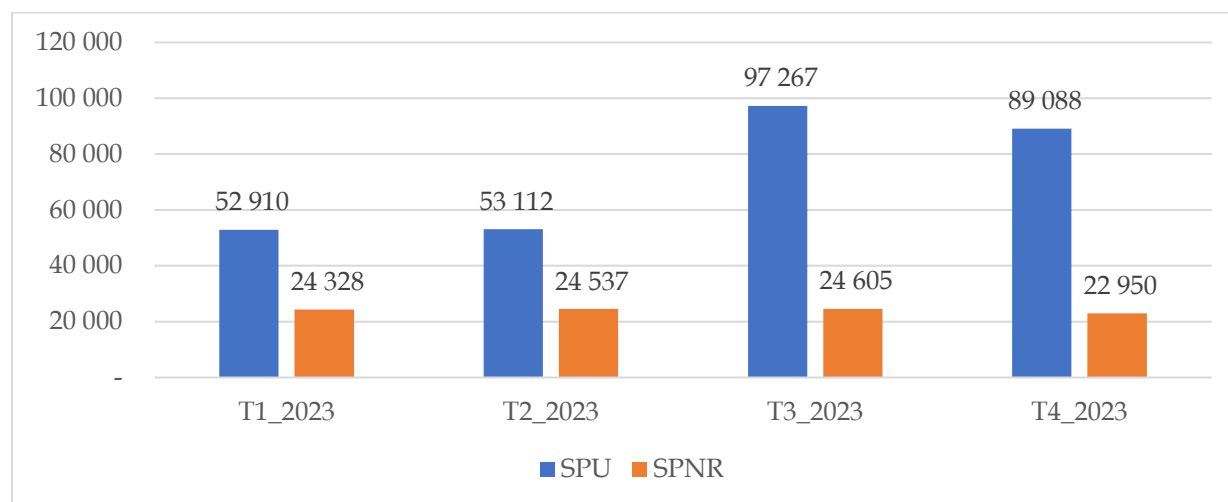
### III. MARCHÉ DES ENVOIS INTERNATIONAUX

**Tableau 5 : Evolution du trafic des envois internationaux**

Segments	Opérateurs	T1_2023	T2_2023	T3_2023	T4_2023
Courriers Ordinaires (1)	SPU	47 075	42 521	88 042	80 434
Courriers Express (2)	SPU	1 390	2 820	2 900	2 325
	SPNR	18 433	20 767	20 788	19 069
	Trafic Courriers Express	19 823	23 587	23 688	21 394
Colis postaux (3)	SPU	4 445	7 771	6 325	6 329
	SPNR	5 895	3 770	3 817	3 881
	Trafic Colis postaux	10 340	11 541	10 142	10 210
Total des envois postaux (4) = (1)+(2)+(3)		77 238	77 649	121 872	112 038

Source : (Données opérateurs, 2023)

**Graphique 3 : Répartition du trafic des envois internationaux par catégorie d'opérateur**



**Tableau 6 : Part de marché par type de service sur le marché international**

Segments	Opérateurs	T1_2023	T2_2023	T3_2023	T4_2023
Courriers Ordinaires (1)	SPU	61%	55%	72%	72%
Courriers Express (2)	SPU	2%	4%	2%	2%
	SPNR	24%	27%	17%	17%
	Trafic Courriers Express	26%	30%	19%	19%
Colis postaux (3)	SPU	6%	10%	6%	6%
	SPNR	7%	5%	3%	3%
	Trafic Colis postaux	13%	15%	9%	9%

## IV. MARCHE DES SERVICES FINANCIERS POSTAUX

**Tableau 7 : Statistiques des marchés des services financiers postaux**

Segments	Opérateurs	T1_2023	T2_2023	T3_2023	T4_2023
Mandat de la poste ordinaire	Nombre de mandat	18 269	16 571	15 568	17 187
	Montant des mandats	3 484 331 854	3 181 300 852	2 857 922 950	2 901 117 358
Compte de chèques Postaux (CCP)	Nombre de comptes CCP	2 088	83 754	85 521	97 694
	Avoirs en fin de trimestre	177 678 495	22 378 303 812	23 276 677 056	22 590 580 012
Caisse d'épargne (CNE)	Nombre de comptes CNE	716 072	726 257	735 440	746 858
	Avoirs en fin de trimestre	70 079 789 435	72 795 333 086	73 930 197 839	72 631 423 001

Source : (Données opérateurs, 2023)

## V. RECETTES DES SERVICES FINANCIERS POSTAUX

**Tableau 8 : Recettes des services financiers postaux**

Segments de services	T1_2023	T2_2023	T3_2023	T4_2023
Courriers ordinaires	183 833 531	77 975 454	96 325 143	141 001 944
Courriers Express	254 571 068	277 020 048	259 629 476	322 789 055
Colis Postaux	906 644 961	1 082 158 338	922 003 640	1 074 766 917
Services financiers postaux	1 336 160 726	1 328 837 094	1 262 598 769	1 317 707 403
Service de logistique	7 306 154	2 857 216	3 218 229	6 736 406
Autres recettes	32 755 210	24 034 659	28 130 950	19 969 419
<b>TOTALES RECETTES</b>	<b>2 721 271 649</b>	<b>2 792 882 809</b>	<b>2 571 906 207</b>	<b>2 882 971 144</b>

Source : (Données opérateurs, 2023)

## VI. PART DE MARCHE DES OPERATEURS SUR LE SEGMENT DU COURRIER EXPRESS

Opérateurs	T1-2023	T2 -2023	T3-2023	T4-2023
La POSTE du BENIN SA	20,4%	14,5%	19,5%	15,4%
DHL INTERNATIONAL BENIN SARL	46,8%	41,7%	52,6%	63,0%
TOP CHRONO SARL	22,6%	30,3%	22,0%	15,6%
BAOBAB EXPRESS SA	3,1%	3,1%	4,4%	5,7%
Les Cars ATT SARL	3,7%	9,0%		
AFRICA GLOBAL LOGISTICS	1,2%	0,9%	0,7%	
Autres	2,4%	0,5%	0,6%	0,4%

Source : (Données opérateurs, 2023)

## VII. PART DE MARCHE DES OPERATEURS SUR LE SEGMENT DES COLIS POSTAUX

Opérateurs	T1-2023	T2 -2023	T3-2023	T4-2023
La POSTE du BENIN SA	36,8%	42,9%	31,9%	24,2%
DHL INTERNATIONAL BENIN SARL	53,1%	46,9%	61,0%	68,8%
TOP CHRONO SARL	1,6%	2,4%	1,6%	1,2%
BAOBAB EXPRESS SA	3,7%	4,3%	5,0%	5,1%
Les Cars ATT SARL	3,7%	3,0%		
Autres	1,1%	0,5%	0,6%	0,7%

Source : (Données opérateurs, 2023)